



***mundraub***

**Digitale essbare  
Landschaften**

**Leipzig, 16.04.2024**



**Mundraub verbindet Menschen  
mit essbaren Landschaften**



100 Tsd. Einträge insgesamt  
7 Tsd. Einträge letzte 12 Monate  
1,9 Mio. Nutzer letzte 12 Monate

# mundraub



## Mundraub Navigator

Jan-Frederik Konopka

4,0★

249 Rezensionen ⓘ

100.000+

Downloads

12

USK ab 12 Jahren ⓘ

Installieren



📱 Du hast keine Geräte



Michel Beuth



★★★★★ 21. Juni 2021

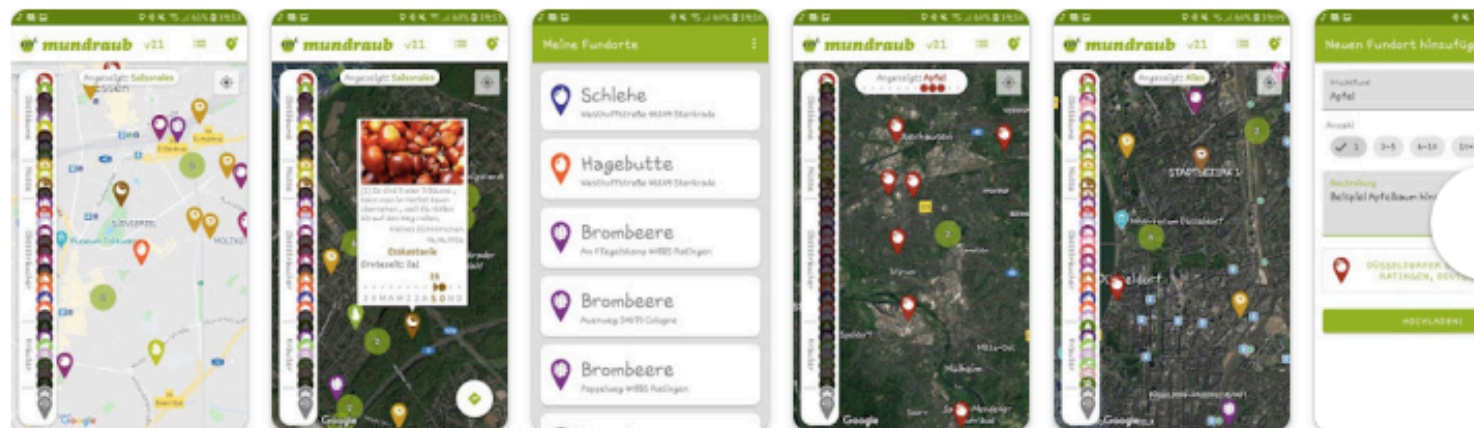
Ich bin total begeistert von der Idee, der App. Sie bringt mich gerade mehr nach draußen und lässt mich meine Stadt (Springe) mehr erkunden und mit ganz anderen Augen wahrnehmen. Ich stelle fleißig neue Fundorte rein und kann es gar nicht erwarten, bis endlich alles reif ist und ich die Früchte sammeln und verwerten kann. Der Pflanzenatlas hilft mir neues zu erfahren zu Pflanzen die ich bisher gar nicht kannte und die weiterführenden Beiträge (Rezepte etc.) machen Lust auf das jeweilige Obst.

34 Personen fanden diese Bewertung hilfreich

War das hilfreich für dich?

Ja

Nein



2



# ***mundraub***

## **Einträge auf der Karte**



ca. 100 Tsd. Einträge



Adresssuche 📍 Mein Standort + Neuen Fundort anlegen + Karte einbetten

✕ Schließen



**Bärlauch**  
Eingetragen von **Eklis** am Fr., 12.05.2023 - 14:57

📍 Braunkohlewald, Im Dölitzer Holz 7, 04279 Leipzig, Deutschland  
Anzahl: **mehr als 10**

Bärlauch ohne Ende aber drauf achten ob es Naturschutz. -  
oder Landschaftsschutzgebiet ist, dann ist pflücken verboten

😬

**mundraub**



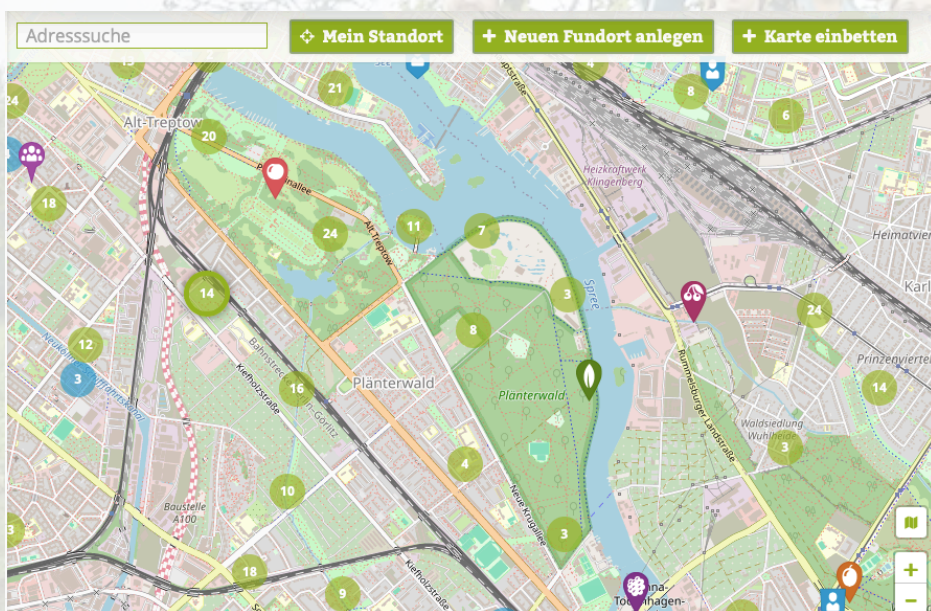
## Jahresverlauf



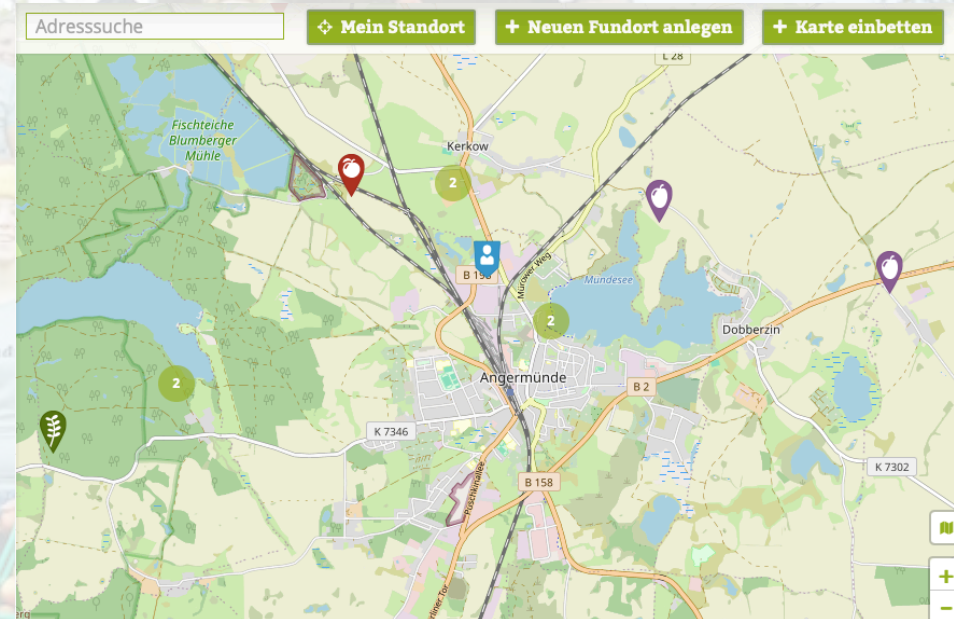


# mundraub

## Die Mundräuber



Stadt



Land



# Die Mundräuber

***mundraub***

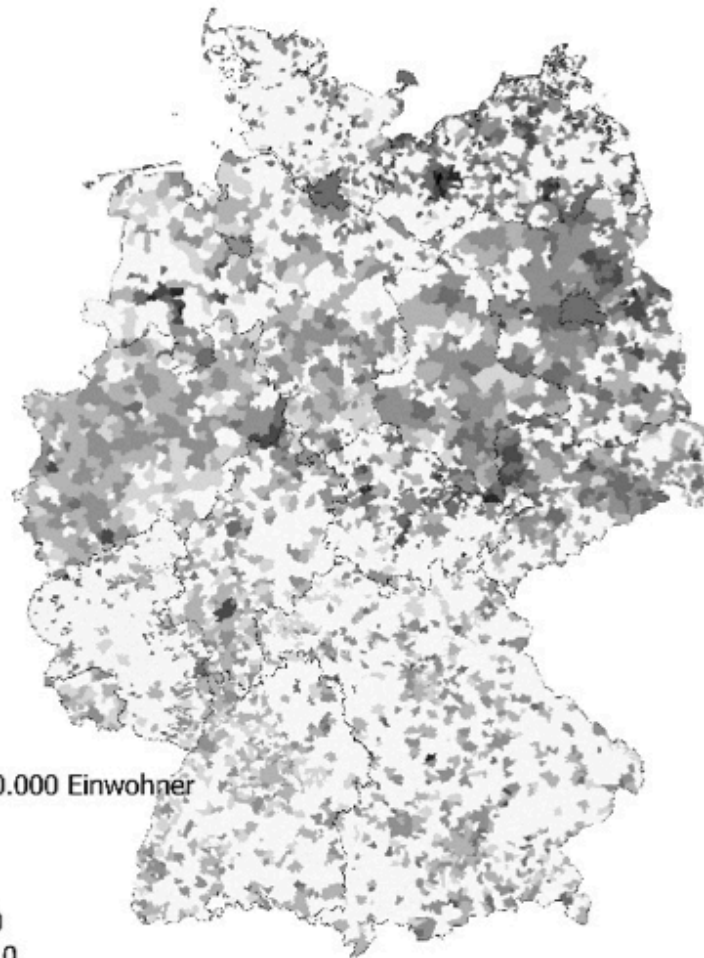


Einwohner	Gemeinden mit Einträgen
< 500	92 %
500 - < 1.000	86 %
1.000 - < 2.000	82 %
2.000 - < 3.000	76 %
5.000 - 10.000	67 %
10.000 - < 20.000	54 %
20.000 - < 50.000	34 %
50.000 - < 100.000	0 %
100.000 - < 200.000	0 %
200.000 - < 500.000	0 %
> 500.000	0 %

# mundraub



a)



Legende

Einträge je 10.000 Einwohner

< 0.3

0.3 - 1.0

1.0 - 3.0

3.0 - 10.0

10.0 - 30.0

30.0 - 100.0

100.0 - 300.0

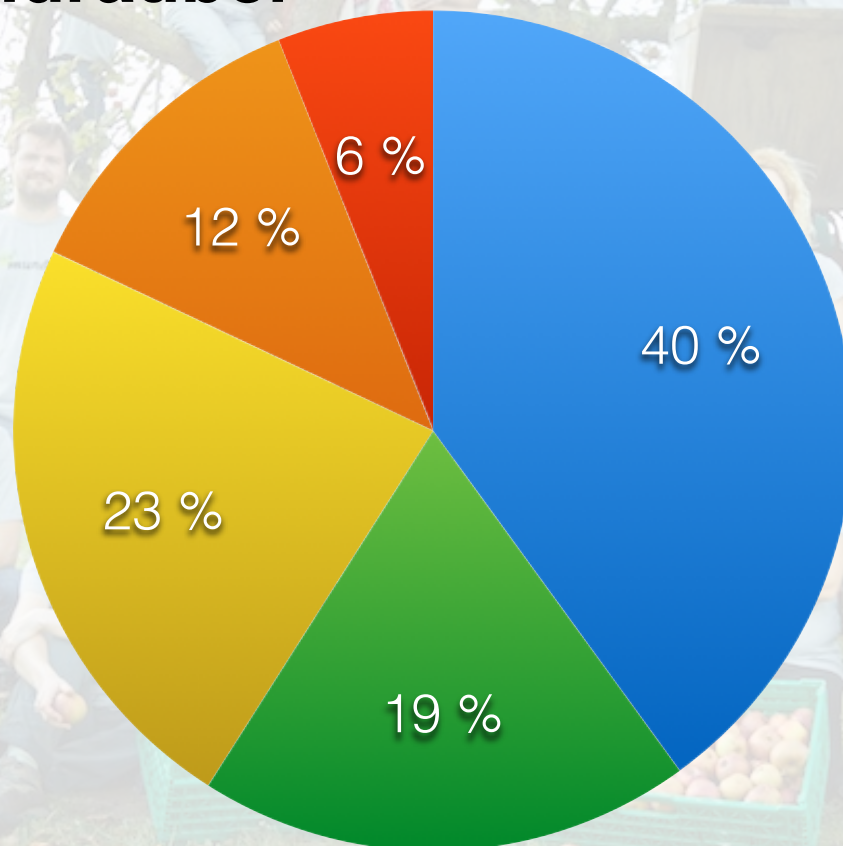
> 300.0

□ Verwaltungsgrenzen © GeoBasis-DE / BKG 2018



***mundraub***

## Die Mundräuber



Allein	Mit Familie	Mit Partner	Mit Freunden	Sonstiges
40	19	23	12	6



**mundraub**

## Die Mundräuber

- ✿ **Verortung:** urbaner Raum
- ✿ **Motivation:**
  - ✿ Naturerlebnis
  - ✿ Freude und Spaß
  - ✿ Freiheit und Selbstwirksamkeit
  - ✿ Nutzung von sonst verderbenden Lebensmitteln
- ✿ **Kosten** sparen
- ✿ 2 von 5 haben **zu wenig Wissen** über
  - ✿ Bestimmung von (Wild-)Pflanzen
  - ✿ Erntezeiten
  - ✿ Genießbarkeit, Verwertbarkeit
- ✿ gewisse Unsicherheit / Beschämung, schief angeguckt zu werden, wenn man mundräubern geht



## Die Rolle von Kommunen

- ✿ Es gibt **mehrere Millionen Obstbäume** im öffentlichen Raum
- ✿ alles was auf mundraub zu sehen ist wurde irgendwann gepflanzt und gepflegt
- ✿ in Nachpflanzung und Pflege investieren
- ✿ öffentliche essbare Landschaften zur Erhöhung der Resilienz einer Gemeinde
- ✿ ein erwachsener Obstbaum trägt **100 kg Obst**



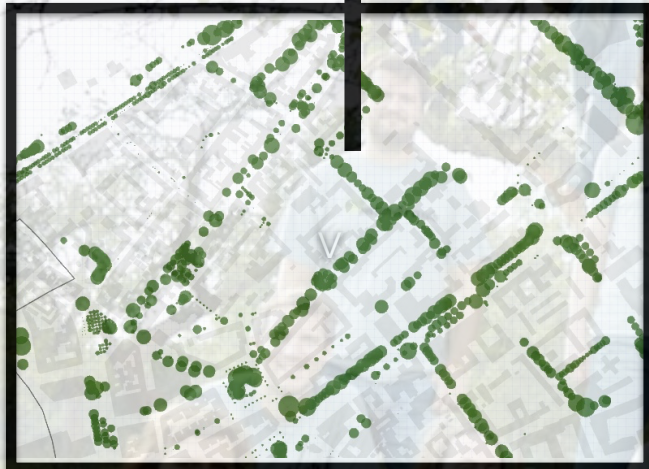
Leitfaden zur Ausschreibung  
fachgerechter Obstbaumpflege



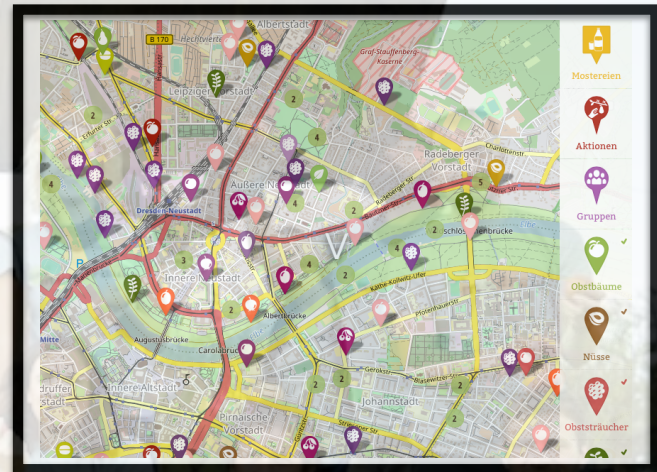
# Offene Daten schmackhaft serviert

[mundraub.org](http://mundraub.org)

csv, shp, xml



Baumkataster



**mundraub**



<b>Kommune</b>	<b>Motivation</b>	<b>Anzahl Bäume</b>
Trier	Offene Daten	2.000
Ulm	digital@bw	1.500
Berlin Treptow	Social Development Goal 2	420
Obersulm	Bürgereinbindung	300
Friedrichshafen	Unterscheidung privat/ öffentlich	640
Langenhagen	Offene Daten	230

**In Deutschland gibt es 11.000 Kommunen**



Wir sind essbar

### Obstbäume, Beerensträucher und Kräuter im Stadtgebiet —

Die folgenden Städte und Regionen haben uns bereits Daten und Informationen zur Verfügung gestellt. Sie erkennen die Bedeutung von öffentlichen Obstbäumen für eine reichhaltige und ästhetisch ansprechende Kulturlandschaft und fördern diese durch Engagement. Klicken Sie auf das jeweilige Wappen, um mehr zu erfahren.





A detailed map of the Kreuzberg and Schillerkiez neighborhoods in Berlin, Germany. The map features numerous colorful markers: red and orange pins with apple icons, purple pins with grape clusters, and green circular icons with numbers (2, 3, 4, 7, 11). Major streets like Gitschiner-Str., Blücher-Str., and U-Bahn lines (U6, U1, U6, U6, U6) are clearly labeled. A semi-transparent white banner is overlaid across the center of the map.

Danke für Ihre Aufmerksamkeit

Kontakt: [kai@mundraub.org](mailto:kai@mundraub.org)